

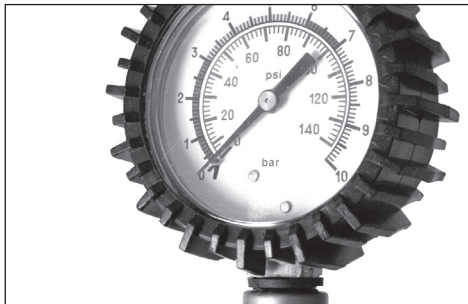


Fahrrad-Füllpistole - der rationelle Helfer für jede Zweiradwerkstatt

Durch „Nach-oben-drehen“ des Ventilkopfes wird der Luftaustritt durch den Fahrrad-Schlauchfüller gesperrt. Dadurch eignet sich die Fahrrad-Füllpistole für die schnelle, problemlose Befüllung von Auto- und Mountainbike-Ventilen.



Durch „Nach-unten-drehen“ des Ventilkopfes wird der Luftaustritt durch den PKW-Nippel gesperrt. Dadurch eignet sich die Fahrrad-Füllpistole bestens für das schnelle und problemlose Aufpumpen von DLP-Ventilen (Fahrrad) und Rennventilen (Rennrad).



Das Manometer* reicht bis 10 Bar - 145 PSI und ist deshalb bestens auch für das Befüllen von Rennbereifung geeignet.

* (ungeeicht)



REMA TIP TOP GmbH,
Gruber Straße 63,
85586 Poing / Germany,

Tel.: +49 8121 707-329
Fax: +49 8121 707-399
www.rema-tiptop.com

1/6026 VIII.08

Ein kleiner Helfer mit großem Nutzen für jede Zweiradwerkstatt



Art.-Nr.
508 8601



Fahrrad-Füllpistole mit dem besonderen Dreh!

für das problemlose, rasche
Aufpumpen von Fahrrad-,
Rennrad- und Mountainbike-
Bereifung ohne Adapter!